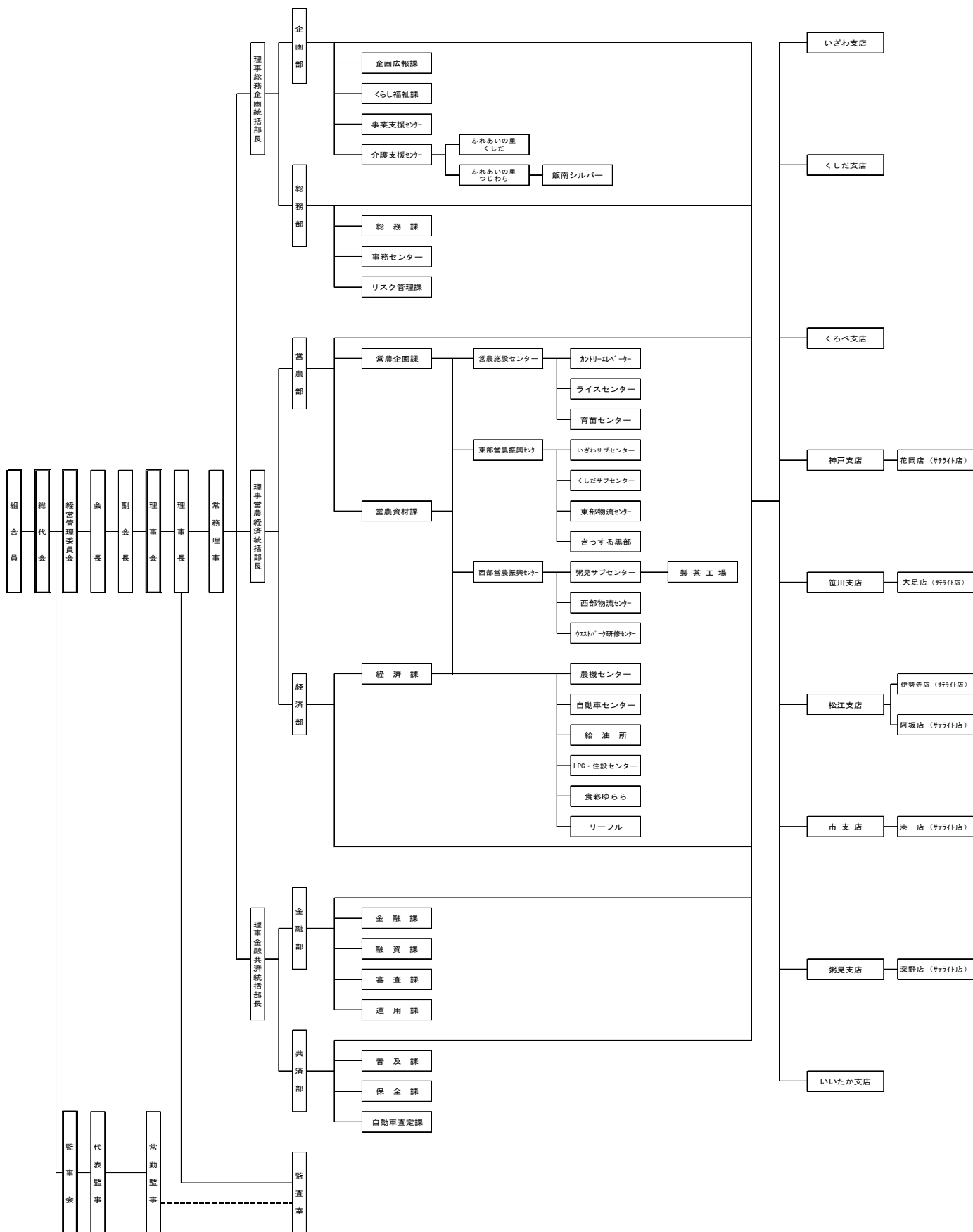


## 12. 経営の組織

### ●組織機構図

(平成 28 年 4 月 1 日現在)



●組合員数

(単位：人)

	26年度末	27年度末	増減
正組合員数	7,536	7,384	▲152
個人	7,512	7,360	▲152
法人	24	24	0
准組合員数	5,658	5,939	281
個人	5,621	5,904	283
法人	37	35	▲2
合計	13,194	13,323	129

●組合員組織の状況

組織名	構成員数
農家実行組合	463 組合
水経会	40 人
受託部会	16 人
採種部会	8 人
壮年部	28 人
青年部 (JAMY)	33 人
女性組織連絡協議会	2,104 人
きっする倶楽部	1,230 人
柑橘部会	19 人
梨研究部会	25 人
いちご部会	79 人
柿生産部会	11 人
畜産部会	14 人
菌茸部会	5 人
生椎茸部会	11 人
乾椎茸部会	18 人
花部会	11 人
茶生葉生産者部会	200 人
なばな部会	165 人
モロヘイヤ部会	138 人
いせいも部会	4 人
水耕胡瓜研究会	5 人
シシトウ部会	35 人
きざみ葱部会	12 人