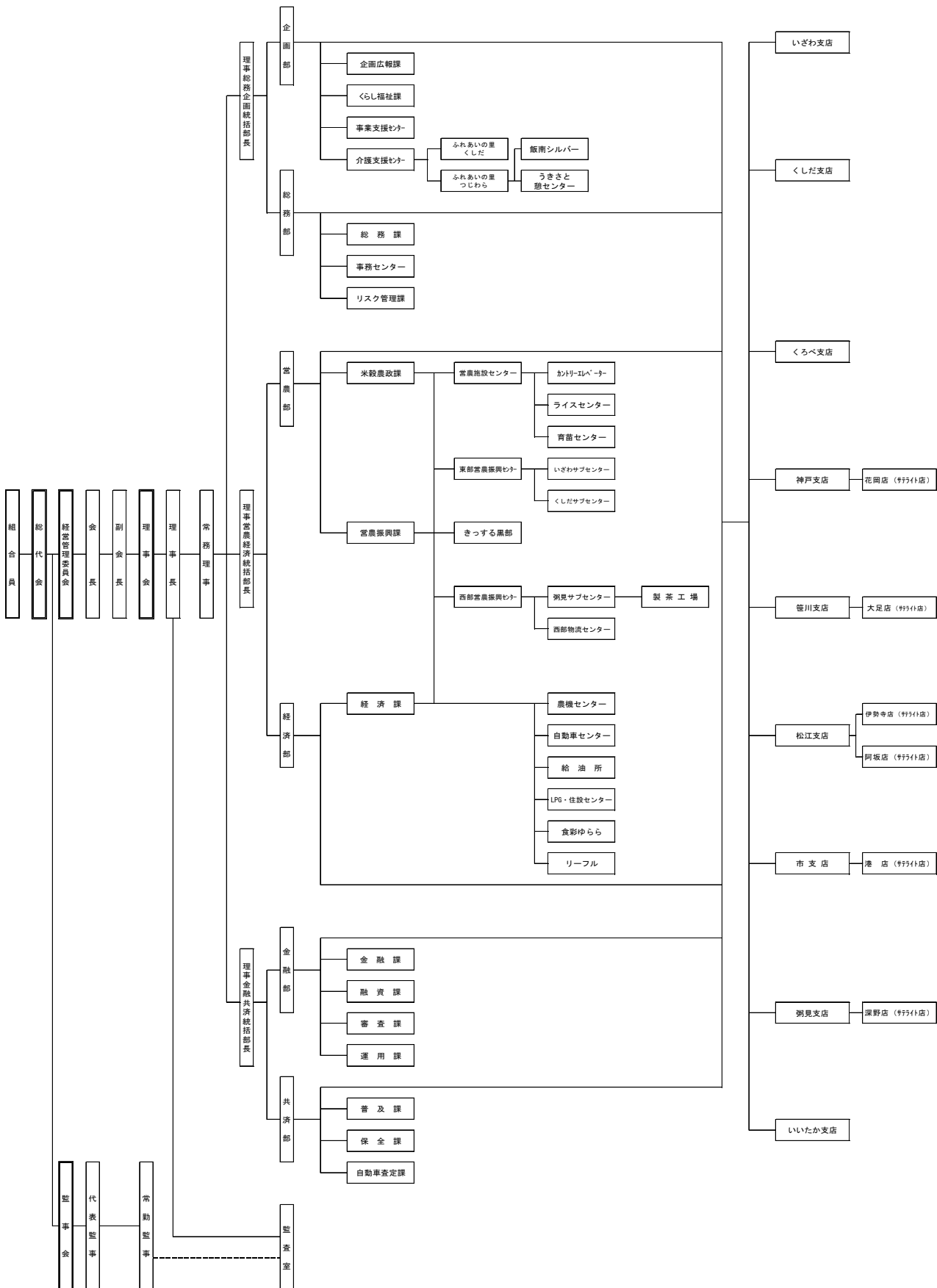


# 11. 経営の組織

## ●組織機構図

(平成 29 年 4 月 1 日現在)



●組合員数

(単位：人)

	27年度末	28年度末	増減
正組合員数	7,384	7,245	▲139
個人	7,360	7,218	▲142
法人	24	27	3
准組合員数	5,939	6,383	444
個人	5,904	6,349	445
法人	35	34	▲1
合計	13,323	13,628	305

●組合員組織の状況

組織名	構成員数
農家実行組合	462 組合
水経会	41 人
受託部会	16 人
採種部会	7 人
壮年部	27 人
青年部 (JAMY)	33 人
女性組織連絡協議会	2,210 人
きっする倶楽部	1,179 人
柑橘部会	18 人
梨研究部会	24 人
いちご部会	77 人
柿生産部会	11 人
畜産部会	13 人
菌茸部会	5 人
生椎茸部会	9 人
乾椎茸部会	18 人
花部会	11 人
茶生葉生産者部会	180 人
なばな部会	165 人
モロヘイヤ部会	122 人
いせいも部会	4 人
水耕胡瓜研究会	5 人
シシトウ部会	41 人
きざみ葱部会	12 人