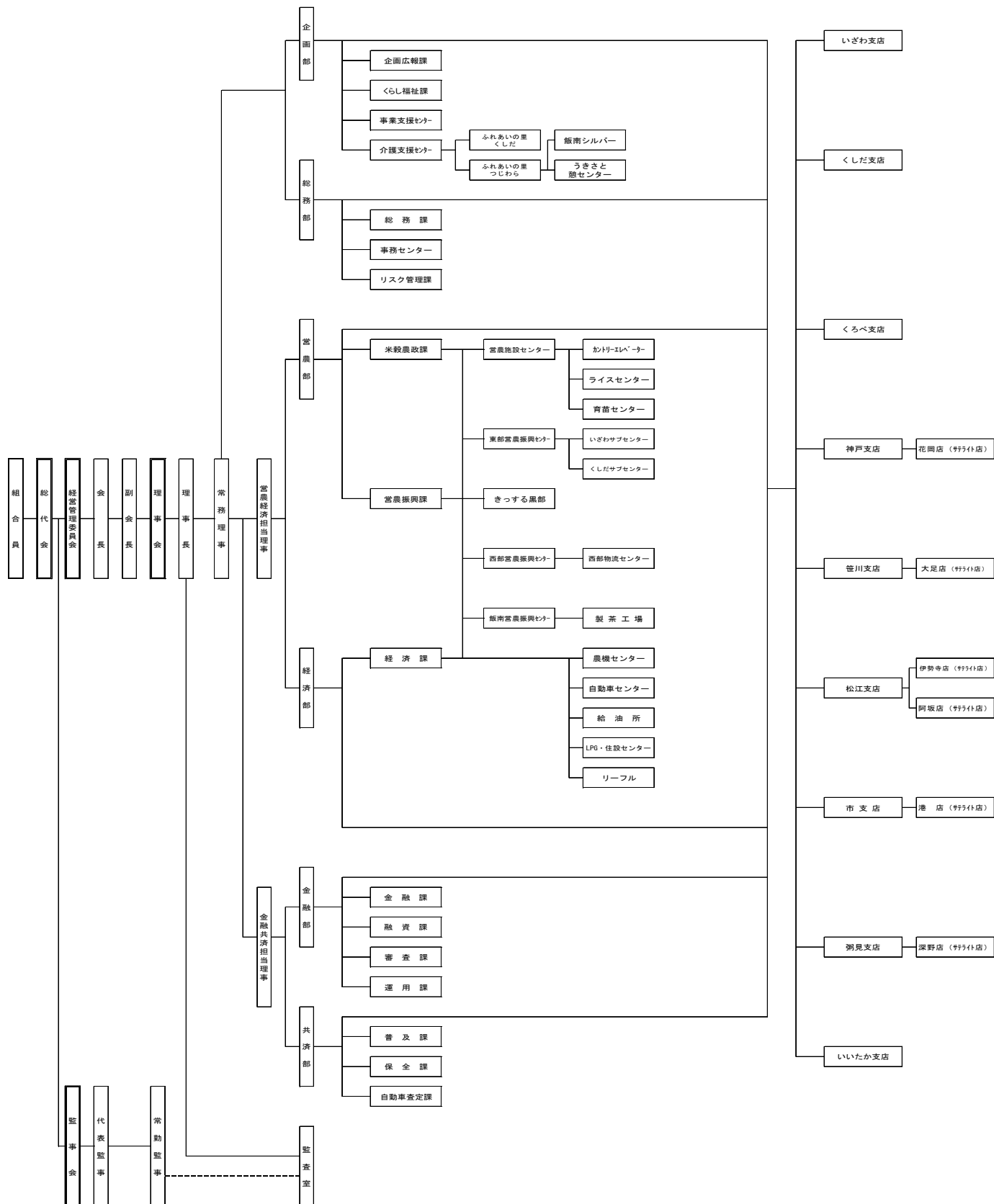


11. 経営の組織

●組織機構図

(平成30年6月22日現在)

JA松阪 機構図
平成30年6月22日



●組合員数

(単位：人)

	28年度末	29年度末	増減
正組合員数	7,245	7,147	▲98
個人	7,218	7,116	▲102
法人	27	31	4
准組合員数	6,383	6,718	335
個人	6,349	6,684	335
法人	34	34	0
合計	13,628	13,865	237

●組合員組織の状況

組織名	構成員数
農家実行組合	382 組合
水経会	41 人
受託部会	16 人
採種部会	7 人
壮年部	29 人
青年部 (JAMY)	24 人
女性組織連絡協議会	2,186 人
きっする倶楽部	1,129 人
青島みかん部会	9 人
高糖系みかん部会	9 人
梨研究部会	24 人
いちご部会	71 人
柿生産部会	11 人
畜産部会	13 人
菌茸部会	5 人
生椎茸部会	9 人
乾椎茸部会	17 人
花部会	8 人
茶生葉生産者部会	180 人
なばな部会	124 人
モロヘイヤ部会	111 人
伊勢芋部会	4 人
水耕胡瓜研究会	4 人
きざみ葱部会	10 人

当 JA の組合員組織を記載しています。